

# Γνωρίζατε ότι...

Η ΚΑΠ στηρίζει τα μικρά νησιά του Αιγαίου σε επίπεδο παραγωγής και εφοδιασμού;

Απομονωμένα από την ηπειρωτική Ελλάδα, τα **μικρά νησιά του Αιγαίου**, δηλαδή όλα τα νησιά του Αιγαίου πλην της Εύβοιας και της Κρήτης, αποτελούν έναν εξόχως κατακερματισμένο χώρο με σημαντικούς γεωγραφικούς και φυσικούς περιορισμούς. Η ΕΕ, αναγνωρίζοντας τους περιορισμούς και τα ιδιάζοντα κοινωνικοοικονομικά προβλήματα που αντιμετωπίζουν, θέσπισε το 1993 **ειδικό καθεστώς** αντιστάθμισής τους μέσω της ΚΑΠ.

## Στήριξη ΚΑΠ στα μικρά νησιά Αιγαίου

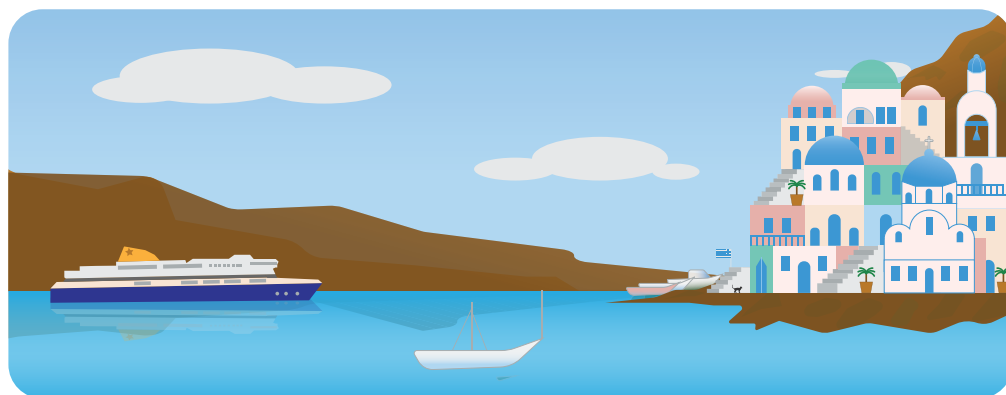
Στόχος του καθεστώτος στήριξης είναι να περιοριστεί το πρόσθετο κόστος που συνεπάγεται από τη μεταφορά ορισμένων γεωργικών προϊόντων στα νησιά, και να στηριχτεί η ανάπτυξη της τοπικής παραγωγής.

### Ειδικά μέτρα Στήριξης Τοπικής γεωργικής Παραγωγής (ΣΤΠ)

Τα μέτρα αποσκοπούν στη στήριξη ορισμένων τομέων με ιδιαίτερη οικονομική σημασία, για τη διατήρηση της γεωργικής οικονομικής δραστηριότητας στα μικρά νησιά π.χ. ελαιοκαλλιέργεια, αμπελοκαλλιέργεια, μαστίχα Χίου, φάβα Σαντορίνης, δαμάσκηνα Σκοπέλου, κριθάρι Λήμνου, τυριά, μέλι κ.α.

### Ειδικό Καθεστώς Εφοδιασμού (ΕΚΕ)

Η ενίσχυση χορηγείται για τον εφοδιασμό με γεωργικά προϊόντα τα οποία δεν παράγονται τοπικά και αφορούν κυρίως γεωργικές εισροές (π.χ. ζωοτροφές, καθώς το κόστος τους επηρεάζει το κόστος των ζωικών προϊόντων) και σε μικρότερο βαθμό προϊόντα για ανθρώπινη κατανάλωση (π.χ. αλεύρα) ή για παρασκευή άλλων προϊόντων.



## Χρηματοδότηση

Το καθεστώς χρηματοδοτείται από το Ευρωπαϊκό Γεωργικό Ταμείο Εγγυήσεων (ΕΓΓΤΕ).

Τόσο κατά την προηγούμενη (2014-2020) όσο και κατά την επόμενη (2021-2027) προγραμματική περίοδο, το σύνολο της χρηματοδότησης ανέρχεται σε περίπου 23 εκ.ευρώ ετησίως.



Η παρούσα δημοσίευση εντάσσεται στο πλαίσιο του προγράμματος «ΚΑΠ3D - ΚΑΠ για οικονομική, περιβαλλοντική και κοινωνική βιωσιμότητα», το οποίο υλοποιεί η **GAIA ΕΠΙΧΕΙΡΕΙΝ** με την υποστήριξη της **Γενικής Διεύθυνσης Γεωργίας της Ευρωπαϊκής Επιτροπής**. Στόχος του προγράμματος είναι η ενημέρωση όλων των εμπλεκόμενων στον τομέα της αγροδιατροφής και του ευρύτερου κοινωνικού συνόλου σε σχέση με τη διαχρονική συμβολή της **Κοινής Αγροτικής Πολιτικής** σε κάθε μία και σε όλες μαζί συνδυαστικά τις διαστάσεις της **βιωσιμότητας**, μέσα από μέτρα και εργαλεία πολιτικής που ανταποκρίνονται σε σημερινές και μελλοντικές προκλήσεις και προτεραιότητες.



Χρηματοδότηση από το πρόγραμμα IMCAP της Ευρωπαϊκής Ένωσης

Το περιεχόμενο του παρόντος infographic απηχεί τις απόψεις των συντακτών του μόνο, οι οποίοι φέρουν την αποκλειστική ευθύνη. Η Ευρωπαϊκή Επιτροπή δεν φέρει καμία ευθύνη για τη χρήση των πληροφοριών που περιέχει.

